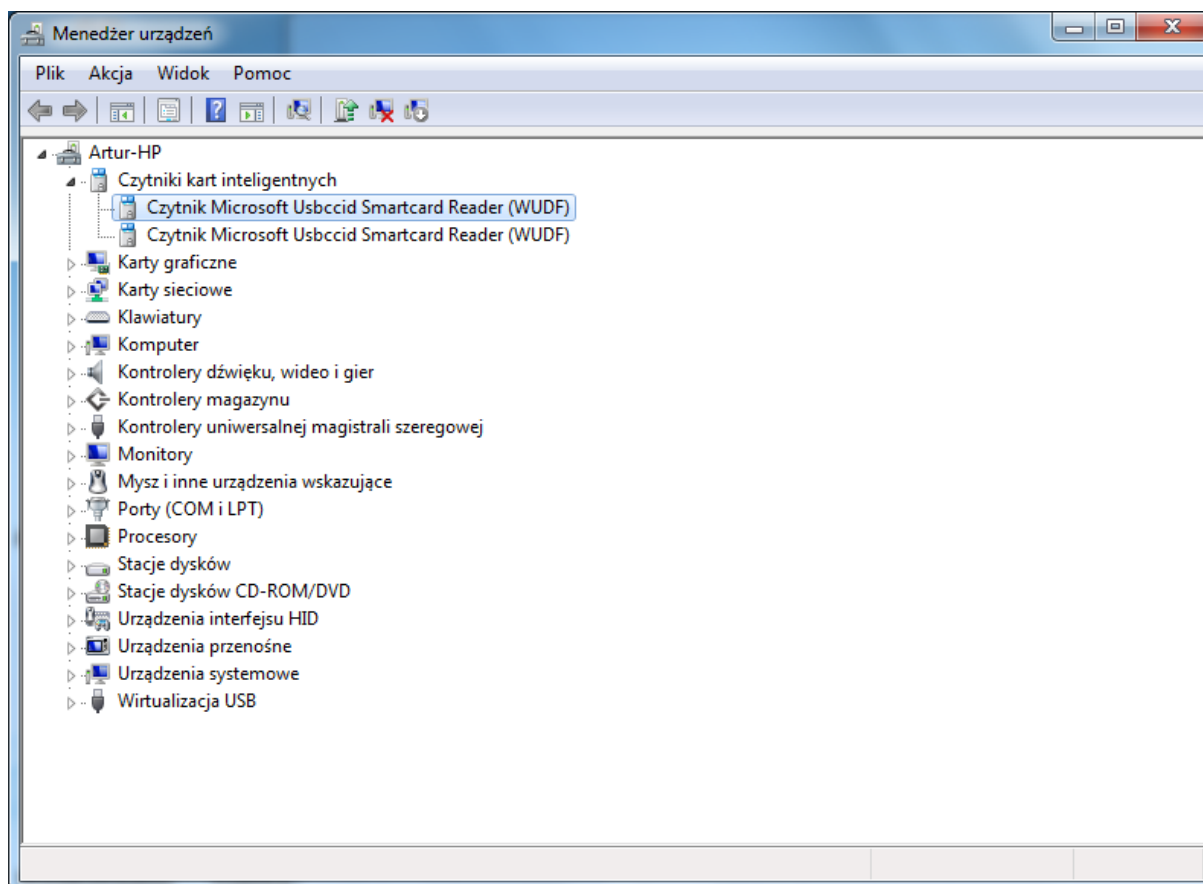


Instrukcja konfiguracji czytnika ACR 85 / ACR 1222

Jeśli po podłączeniu czytnika do komputera zostaje on zainstalowany w sposób widoczny jak na poniższym zdjęciu to mogą pojawić się problemy z odczytem certyfikatów z kart kryptograficznych na etapie logowania do aplikacji Źródło PL.ID.

Sprawdzenie:

Na ikonie *Komputer* klikamy prawym przyciskiem myszy i wybieramy *Zarządzaj*, z listy wybieramy *Menadżer urządzeń*, rozwijamy *Czytniki kart inteligentnych*



Lista kroków do wykonania

Krok 1.

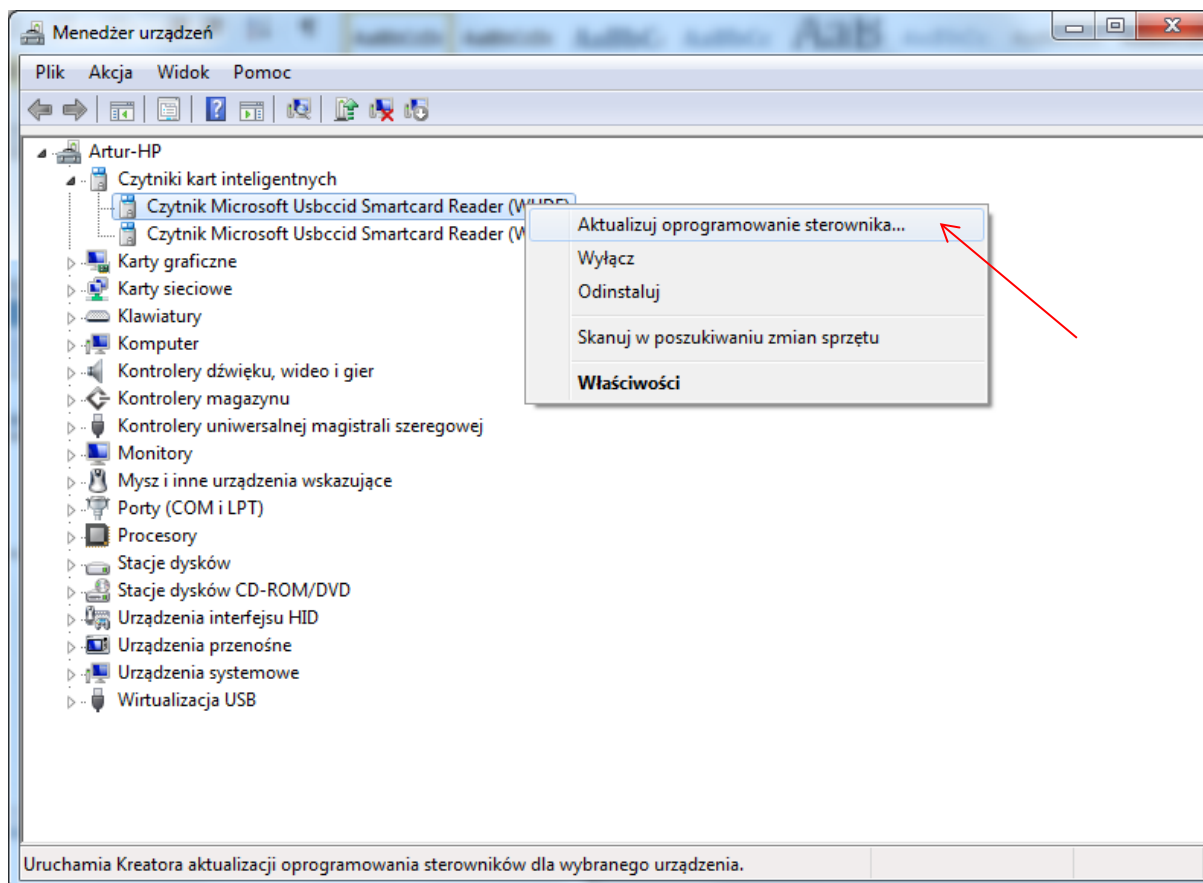
W celu poprawnego skonfigurowania czytników konieczne jest ręczne wgranie właściwych sterowników dla danego modelu czytnika. Poniżej znajdują się odnośniki skąd można pobrać właściwe sterowniki.

ACR85 <https://ankiety.obywatel.gov.pl/documents/10181/0/ACR85+v1.0.0.1.zip>

ACR1222 <https://ankiety.obywatel.gov.pl/documents/10181/0/ACR1222+v4.0.0.3.zip>

Krok 2.

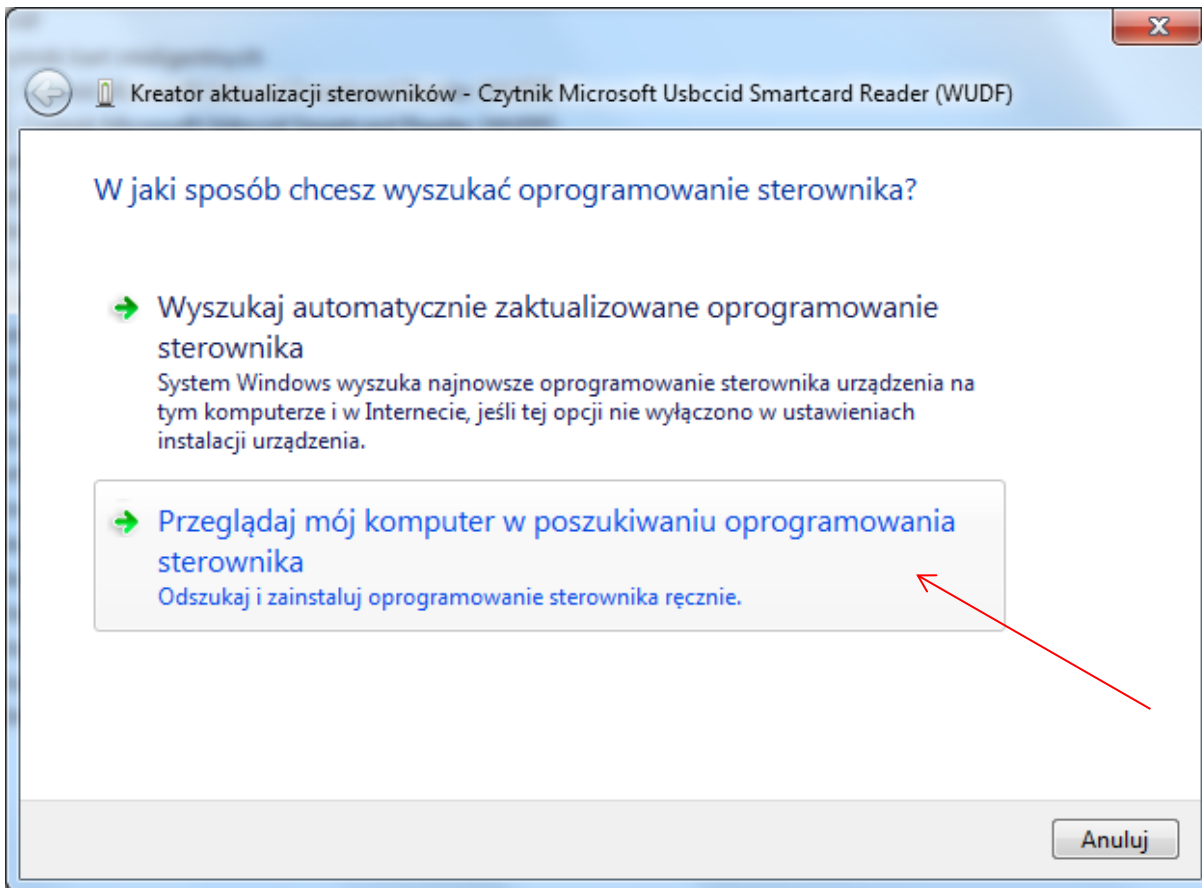
W Menedżerze urządzeń, rozwijamy Czytniki kart inteligentnych, klikamy prawym przyciskiem myszy na czytnik i wybieramy opcję pokazaną na zdjęciu:
„Aktualizuj oprogramowanie sterownika”



Krok 3.

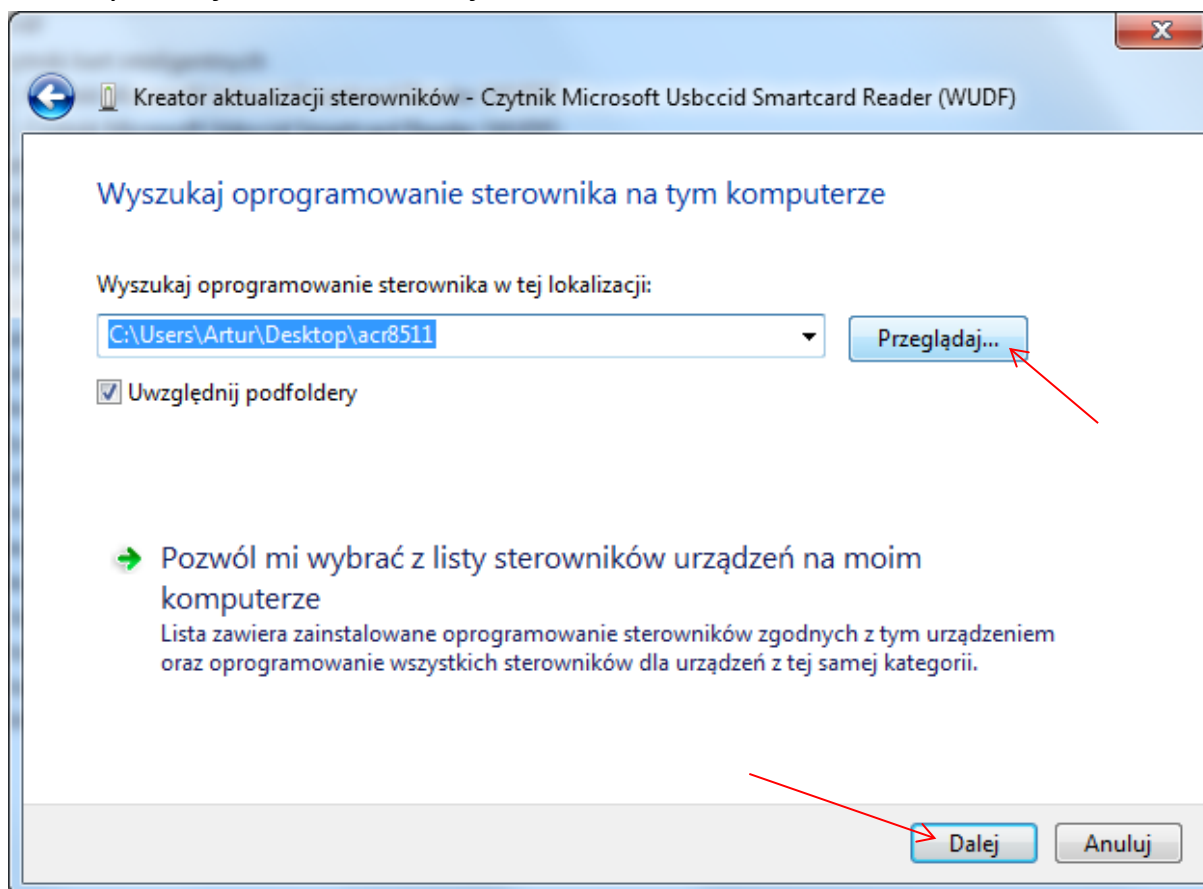
W kolejnym oknie klikamy na drugą opcję:

„Przeglądaj mój komputer w poszukiwaniu oprogramowania sterownika”



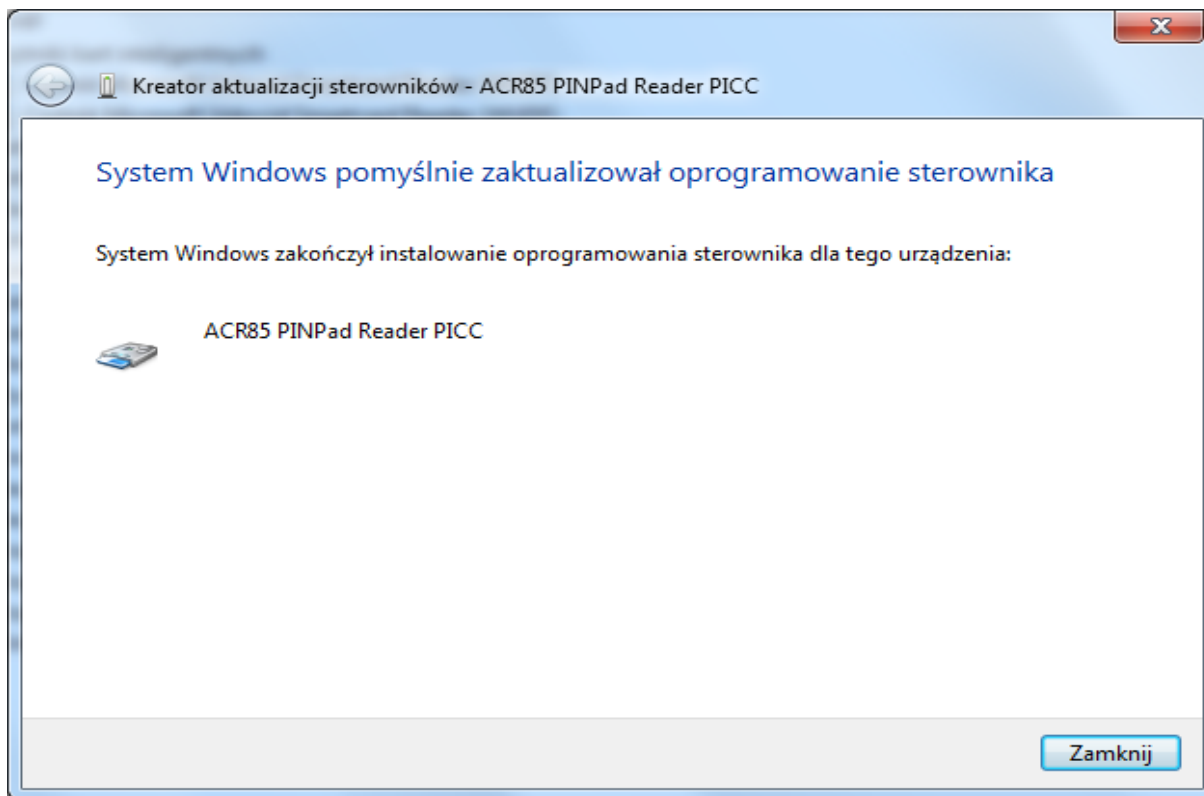
Krok 4.

W dalszej kolejności klikamy na przeglądamy i wskazujemy katalog, w którym znajdują się wypakowane sterowniki do naszego czytnika, te pobrane w kroku 1., po wskazaniu katalogu klikamy „Dalej” w celu instalacji sterowników.



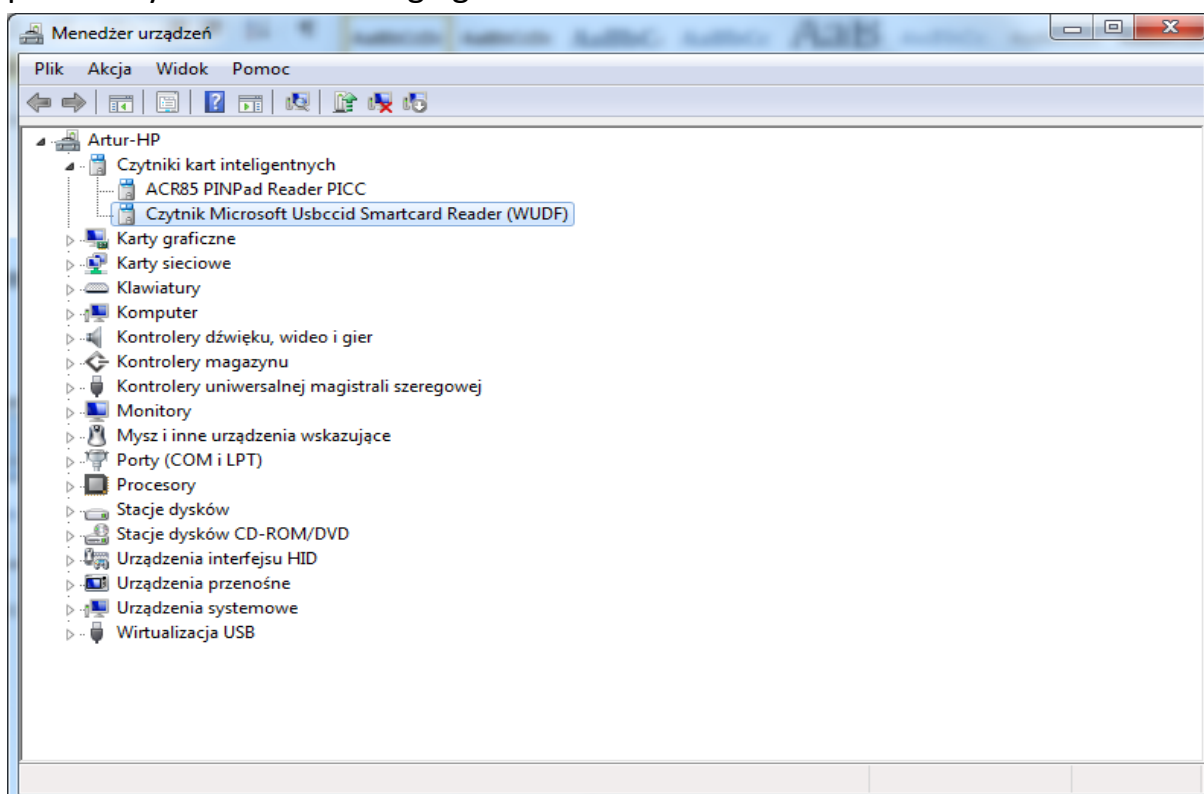
Krok 5.

Jeśli otrzymamy komunikat jak na zdjęciu poniżej to znaczy że sterownik został poprawnie zainstalowany.



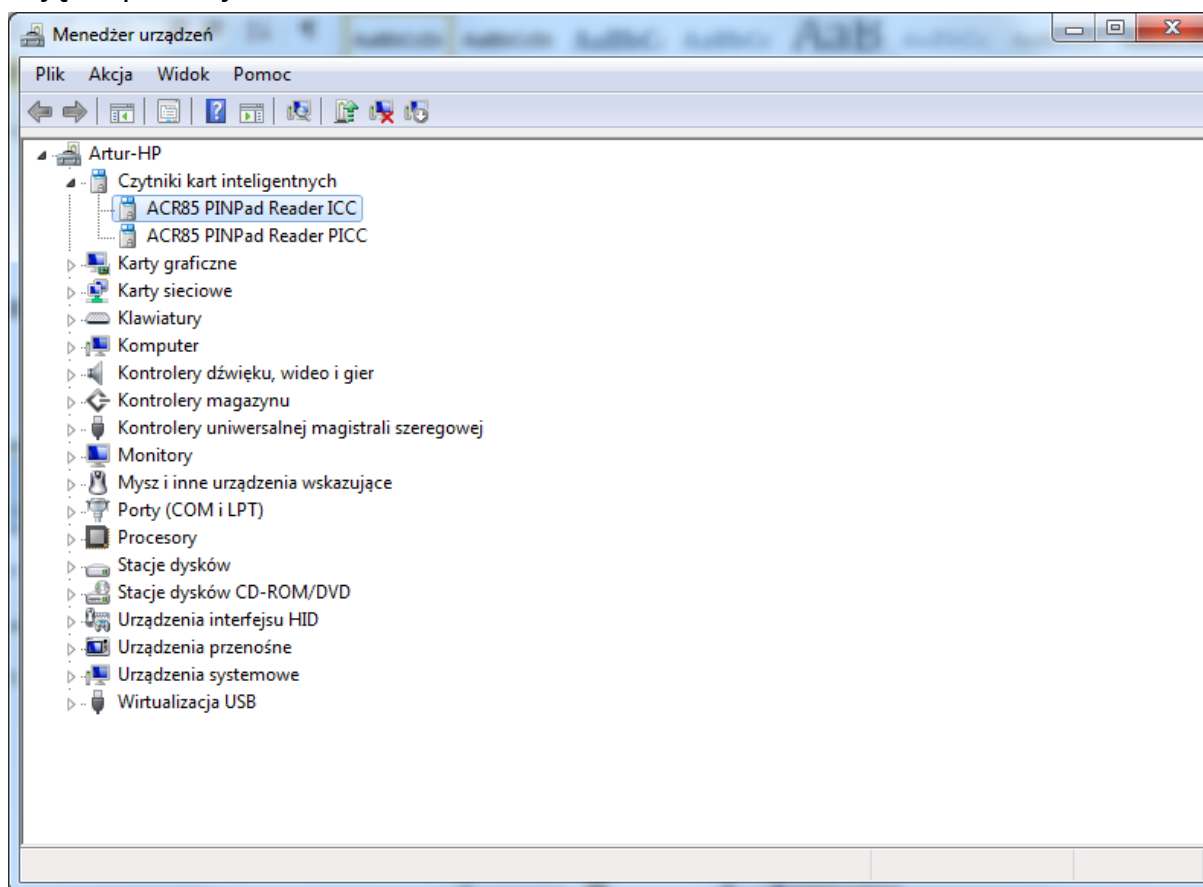
Krok 6.

Z racji tego, że czytnik wykrywany jest jako 2 urządzenia konieczne jest powtórzenie całej procedury również dla drugiego modułu.



Krok 7.

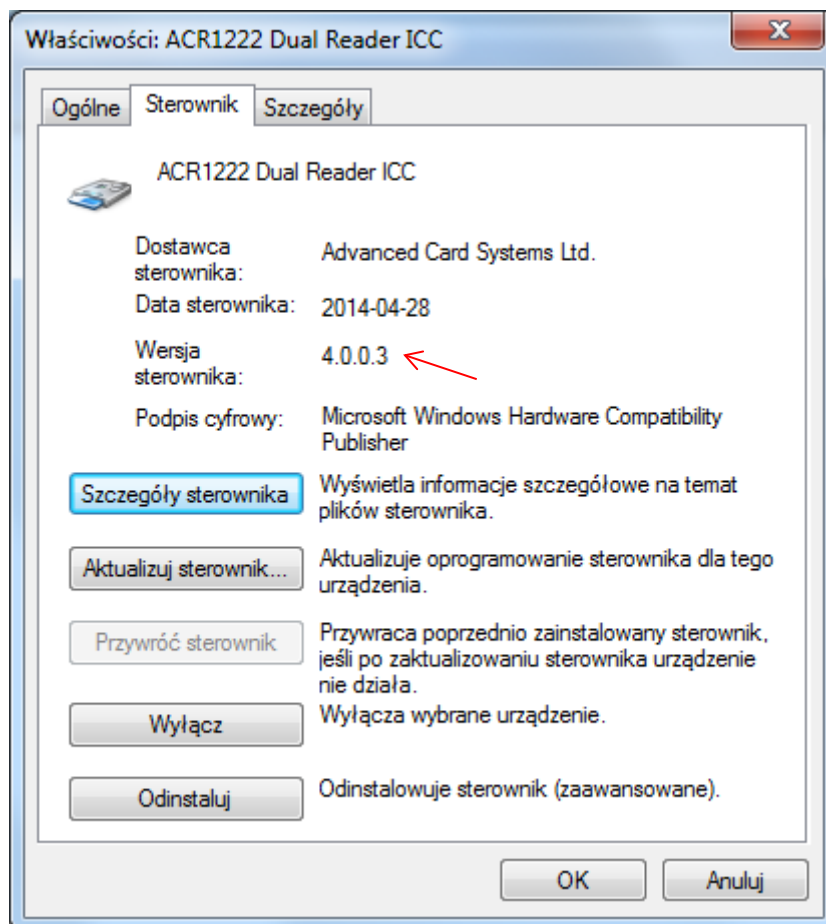
Sprawdzenie: jeśli wszystko przebiegło pomyślnie to powinniśmy otrzymać efekt jak na zdjęciu poniżej.



W przypadku czytnika ACR1222 procedura konfiguracji wygląda analogicznie.

W przypadku czytnika ACR1222 jeśli jest on właściwie wykrywany w *Menedżerze urządzeń*, ale mimo wszystko jest problem z odczytem danych z karty należy zwrócić uwagę na wersję sterownika jaki został zainstalowany. Problem występuje na sterowniku w wersji 1.0.0.0.

Zalecamy sprawdzenie wersji pliku sterownika. Można to sprawdzić klikając 2 razy na czytnik w *Menedżerze urządzeń* i w nowym oknie które się pojawi przechodzimy na zakładkę *Sterownik*, na poniższym zrzucie widać wersję sterownika.



Znane są problemy ze sterownikiem w wersji 1.0.0.0 z tego powodu zalecana jest aktualizacja sterownika do wersji 4.0.0.3. według powyżej opisanych kroków.

Zespół Service Desk PL.id

portal zgłoszeniowy: <https://pomoc.coi.gov.pl>

tel. (42) 253 54 99 wew. 2

Centralny Ośrodek Informatyki

Al. Marszałka Piłsudskiego 76

90-330 Łódź