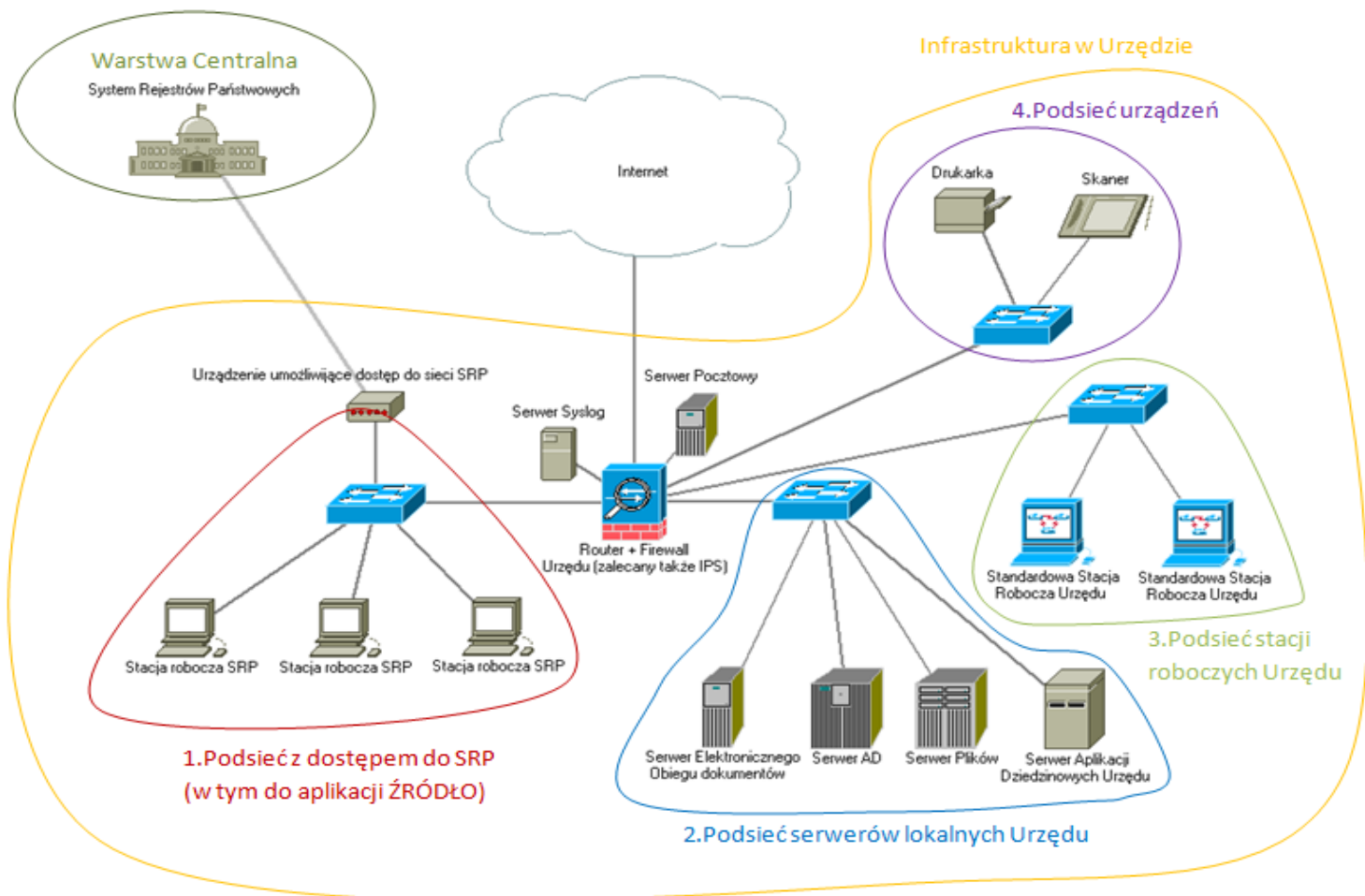


Uproszczona topologia sposobu połączenia infrastruktury urzędu do obecnie instalowanej sieci na potrzeby dostępu do SRP.



Schemat ten należy traktować jako uproszczoną topologię, mającą służyć wyłącznie za pomoc przy projektowaniu Państwa własnych rozwiązań. Nie wyczerpuje on wszystkich możliwych sposobów połączeń, a ma jedynie zasygnalizować jakie rozwiązania są dopuszczalne, a które natomiast nie mogą być stosowane. Dla przejrzystości w schemacie przedstawiono urządzenia podłączone do dedykowanych przełączników sieciowych (switchy), jednak oczywiście, zgodnie z wcześniej przekazywaną Państwu informacją, separacja podsieci może się odbywać w warstwie logicznej na poziomie wirtualnych sieci lokalnych (VLAN).

Zapora sieciowa, dla powyższego schematu, winna zostać skonfigurowana, w szczególności, w następujący sposób (polityki powinny ograniczać ruch jedynie do komunikacji na niezbędnych, do prawidłowego działania usług i aplikacji, portów):

- Serwer pocztowy może utrzymywać komunikację przychodzącą i wychodzącą z siecią Internet.
- Urządzenia w podsieci 1, 2 i 4 nie mogą posiadać możliwości inicjowania sesji w kierunku sieci Internet oraz do serwera pocztowego.
- Urządzenia z żadnej podsieci lokalnej, jak również Internetu, nie mogą mieć możliwości inicjowania sesji do podsieci 1.
- Urządzenia w podsieci 1 mogą inicjować sesje do podsieci 2 i 4 dzięki zdefiniowanym na nich trasom (routin-gom) statycznym.
- Urządzenia znajdujące się w podsieci 3 mogą inicjować sesje do podsieci 2, 4, serwera pocztowego oraz sieci Internet.

Powyższe przykładowe założenia wypełniają wymóg braku możliwości ustanowienia sesji wychodzącej (bezpośredniej jak również pośredniej), ze stacji roboczych SRP do sieci Internet.